

2° PROVA DI EMERGENZA

A CURA DEL SERVIZIO DI PREVENZIONE E PROTEZIONE



**Venerdì 3 marzo 2017
in mattinata**

LICEO STATALE "GALILEO GALILEI"



COMUNE DI CARAVAGGIO

2° PROVA DI EMERGENZA

A CURA DEL SERVIZIO DI PREVENZIONE E PROTEZIONE

Ore
10.25

SIMULAZIONE EMERGENZA TERREMOTO

MINISTERO STATALE "GALILEO GALILEI"

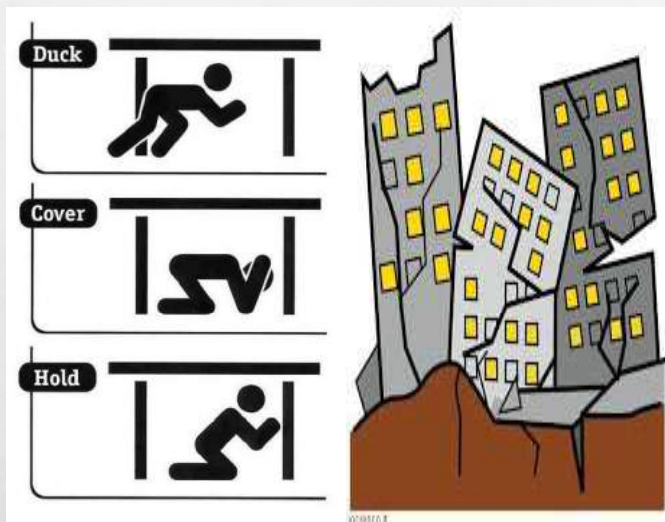


COMUNE DI CARAVAGGIO

Ore 10.25

2° PROVA DI EMERGENZA

A CURA DEL SERVIZIO DI PREVENZIONE E PROTEZIONE



**STUDENTI E PERSONALE DELLA
SCUOLA ADOTTANO
COMPORTAMENTI ADEGUATI ALLA
SITUAZIONE**

LO STATALE "GALILEO GALILEI"



COMUNE DI CARAVAGGIO

Ore 10.30

2° PROVA DI EMERGENZA

A CURA DEL SERVIZIO DI PREVENZIONE E PROTEZIONE



**SI PROCEDE ALL'EVACUAZIONE
ORDINATA DELL'ISTITUTO**

ISTITUTO STATALE "GALILEO GALILEI"



COMUNE DI CARAVAGGIO

Ore 10.35

2° PROVA DI EMERGENZA

A CURA DEL SERVIZIO DI PREVENZIONE E PROTEZIONE



**SI RACCOLGONO TUTTE LE
INFORMAZIONI NECESSARIE AL
COORDINAMENTO DEI SOCCORSI**

UNIVERSITÀ STATALE "GALILEO GALILEI"



COMUNE DI CARAVAGGIO

2° PROVA DI EMERGENZA

A CURA DEL SERVIZIO DI PREVENZIONE E PROTEZIONE

Ore 10.45

ARRIVO DEI MEZZI DI SOCCORSO



MINISTERO DELL'INTERNO
CORPO STATALE "GALILEO GALILEI"



COMUNE DI CARAVAGGIO

2° PROVA DI EMERGENZA

A CURA DEL SERVIZIO DI PREVENZIONE E PROTEZIONE



LO STATALE "GALILEO GALILEI"



COMUNE DI CARAVAGGIO

2° PROVA DI EMERGENZA

A CURA DEL SERVIZIO DI PREVENZIONE E PROTEZIONE



LO STATALE "GALILEO GALILEI"



COMUNE DI CARAVAGGIO

2° PROVA DI EMERGENZA

A CURA DEL SERVIZIO DI PREVENZIONE E PROTEZIONE



LO STATALE "GALILEO GALILEI"



COMUNE DI CARAVAGGIO

2° PROVA DI EMERGENZA

A CURA DEL SERVIZIO DI PREVENZIONE E PROTEZIONE



MINISTERO STATALE "GALILEO GALILEI"



COMUNE DI CARAVAGGIO

2° PROVA DI EMERGENZA

A CURA DEL SERVIZIO DI PREVENZIONE E PROTEZIONE



LO STATALE "GALILEO GALILEI"



COMUNE DI CARAVAGGIO

PROVA DI EMERGENZA

A CURA DEL SERVIZIO DI PREVENZIONE E PROTEZIONE

CONSUNTIVO AZIONI

Ore
10.25

- Simulazione di TERREMOTO con una segnalazione sonora interna all'Istituto.
- Attuazione comportamenti specifici durante la scossa.
- Attivazione procedura di evacuazione. (allarme sonoro di evacuazione interno all'Istituto) percorsi di esodo dedicati.
- Raggiungimento PUNTI DI RACCOLTA e attesa dei soccorsi.

Ore
10.30

- RSPP del Liceo effettua una telefonata a VVFF e PM
- richiesta concordata di intervento.

Ore
10,45

- Arrivo dei VVFF 2 mezzi
- Intervento della PC 4 mezzi
- Arrivo della CRI 2 mezzi

ORE
11.05

- termine esercitazione e rientro in istituto studenti e personale della scuola. (i docenti insieme agli studenti commentano l'esperienza).
- briefing tra le varie forze di soccorso intervenute. Analisi della situazione, criticità, punti di forza.

LICEO STATALE "GALILEO GALILEI" – CARAVAGGIO -



PROVA DI EMERGENZA

A CURA DEL SERVIZIO DI PREVENZIONE E PROTEZIONE



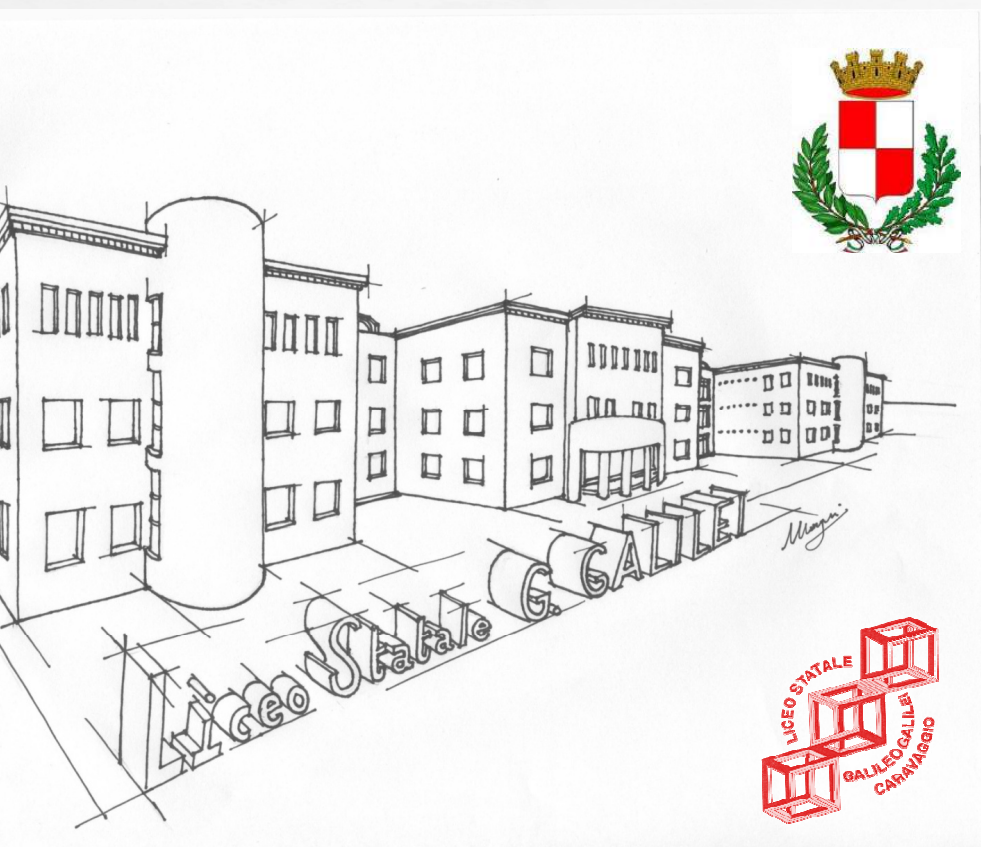
**VALUTAZIONE
DEGLI
INTERVENTI**

LICEO STATALE "GALILEO GALILEI" – CARAVAGGIO -



PROVA DI EMERGENZA

A CURA DEL SERVIZIO DI PREVENZIONE E PROTEZIONE



LICEO STATALE "GALILEO GALILEI" – CARAVAGGIO -